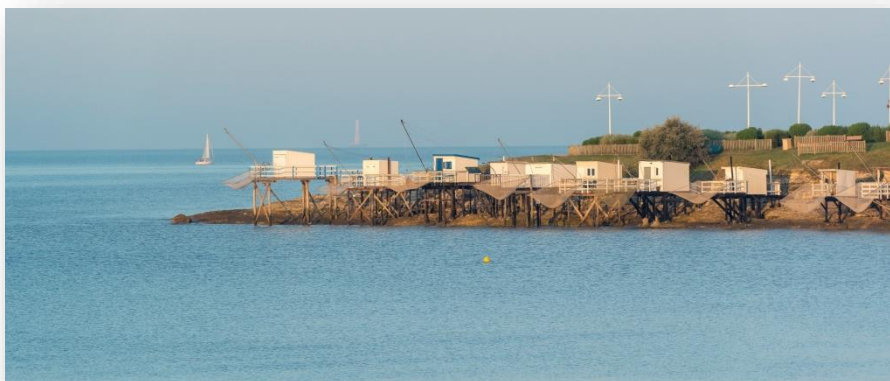


Situation géographique

Le Grand Hôtel de la Plage se situe à Royan, dans le département de la Charente-Maritime (17). L'hôtel se trouve dans le quartier de Pontailiac et bénéficie d'un cadre privilégié et enchanteur face à la mer.

L'hôtel est à 2km du centre-ville de Royan et de la gare régionale, soit 25min à pied. L'aéroport de la Rochelle est à 80km, soit 1h en voiture



Les moyens d'accès :

En voiture : Autoroute A10, sortie Royan. Continuer sur la D137, puis prendre à droite la N137. Traverser Royan et prendre la D25 pour arriver à l'hôtel.

En taxi : Tarifs indicatifs de la course en taxi du Grand Hôtel de la Plage à: Gare de Royan : 8€ / Aéroport de Bordeaux : 210€ (de jour)

En train : Gare régionale SNCF de Royan à 2 km de l'hôtel.



Les centres d'intérêts :

Zoo de la Palmyre - 17km - 20min en voiture

Phare de Cordouan - 12km - 20min en voiture

Fort Boyard - 70km - 50min en voiture

Le Thalazur - 1,4km - 20min à pied



Profitez de la détente, de la nature et des loisirs au cœur de la baie de Pontailiac.



Extérieur Le Grand Hôtel de la Plage

Présentation

Le Grand Hôtel de la Plage, demeure de charme des années 1930, vous accueille à Royan, sur un site enchanteur et vous offre une vue exceptionnelle sur la baie de Pontailiac avec le phare de Cordouan à l'horizon. L'hôtel vous propose 40 chambres, toutes spacieuses et confortables – certaines avec vue sur la mer.

Le Grand Hôtel de la Plage est le lieu idéal pour allier loisirs, détente et travail.

Le Grand Hôtel de la Plage

195, avenue de Pontailiac - 17200 ROYAN

Tél : 05.46.02.55.72

Fax : 09.71.70.13.14

Mail : cerise.royan@exhore.fr

Site internet : www.cerise-hotels-resorts.fr

Ouverture de la réception : 24h/24 et 7j/7. Arrivée à partir de: 14h00, départ avant 11h00.

Fermeture de la résidence : Pas de fermeture annuelle

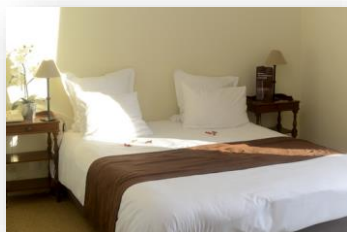


Les chambres

Le Grand Hôtel de la Plage offre 40 chambres spacieuses sur trois étages, dont certaines avec vue sur la mer. Toutes les chambres proposent un confort des plus complets : les chambres sont toutes équipées d'un bureau, du téléphone, d'une télévision à écran plat avec Canal+ et d'une salle de bain privative avec sèche cheveux. Les chambres vue mer sont équipées d'un plateau de courtoisie.

Equipements de l'hôtel :

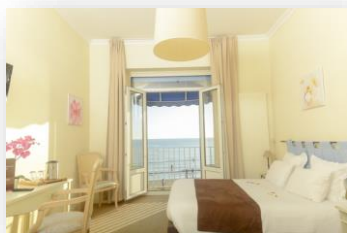
Accès Wifi gratuit / Parking public / Bagagerie / Coffre fort / Ascenseur, etc.



Chambre standard double



Chambre standard triple



Chambre double vue mer



Chambre triple vue mer

La restauration

Le Grand Hôtel de la Plage dispose d'un espace de restauration pour le petit-déjeuner. Il est servi chaque matin entre 7h30 et 10h00 en semaine et de 8h00 à 10h30 le week-end et les jours fériés.

Petit-déjeuner buffet : croissant, chocolatinnes, pain (baguettes, multi-céréales, rustique), cake aux fruits, biscottes, pain de mie, fruits secs, fromages, salade de fruits frais, œuf, charcuterie, fruits frais, mini crêpes sucrées,



Les séminaires

L'hôtel met à disposition deux salles de séminaire, exposées à la lumière du jour, vue mer, avec wifi.



En Ville



Périphérie



Calmes & Détente



Mer & Resort



Ski & Montagne

Les loisirs

Le pays Royonnais offre des paysages époustouflants. Les ports de plaisance, traditionnels et ostréicoles constituent une offre diverse et organisée. Vous retrouvez ainsi tout près du Grand Hôtel de la Plage une multitude d'activités : soin en thalassothérapie / casino / randonnées sur des sentiers balisés à pieds ou à vélos / balade en bateaux pour découvrir l'Estuaire, l'île d'Aix, les forts / initiation au golf de Royan, etc.

Nos partenaires :

- **Le Casino Barrière de Royan** est une véritable invitation aux divertissements : machines à sous et jeux de cartes, mais aussi dîners concerts et spectacles avec l'Atlantic Restaurant ou soirées très animées avec le lounge bar.



Les bonnes adresses

Les spécialités culinaires des Charente-Maritime sont nombreuses et appréciées par les fins gourmets : le Cognac, le Pineau des Charente, les fameux chaussons "les Charentaises", les "Mouclades", les huîtres de Marennes-Oléron, etc.

Nos partenaires :

- **Le Casino Barrière de Royan** propose 5 bars et restaurants : Atlantic Café, le Bar du Salon des Jeux, le Restaurant des Jeux Traditionnels, Atlantic Restaurant et Xobam.
- **Restaurant la Jabotière**, très célèbre table, vous offre au pied de la plage une des plus belles vues de la ville. Retrouvez-y une cuisine gastronomique à base de produits des terres régionales et de l'océan.

Retrouvez tous nos hôtels et résidences CERISE sur www.cerise-hotels-resorts.com

Auxerre | Carcassonne | Carcassonne Nord | Chatou | Lannion | Lens | Luxeuil-les-Bains |
Maisons-Laffitte | Nancy | Nantes Atlantis | Nantes La Beaujoire | Royan | Saint-Paul-Lès-Dax |
Strasbourg | Toulouse | Valence