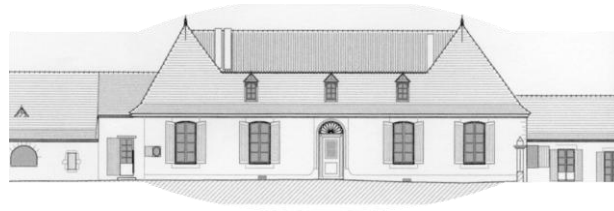


24520 Saint Nexans - Tel : + 33 (0)5 53 22 12 80 - Fax : +33 (0)5 53 22 12 81 - [info@abignac.com](mailto:info@abignac.com)



## PLAN D'ACCES A LA CHARTREUSE DU BIGNAC

- Dans Bergerac, prendre la direction d'Agen.
- À la sortie de Bergerac, tourner à gauche direction Saint-Nexans (D 19)
- Laisser le bourg de Saint-Nexans sur votre droite, vous êtes sur la D19 puis au stop direction Faux, Saint-Aubin de Lanquais,
- Prendre, après l'étang à droite le CD 204, vers Conne de Labarde.
- Le Bignac est indiqué.
- Suivre les indications «Chartreuse du Bignac ».
- Vous arrivez dans une impasse, la Chartreuse du Bignac est en haut de la colline sur votre gauche.

## FROM BERGERAC

- Take the Agen direction (N21), after the road of the Airport ( Bergerac Roumanières),
- Take the first road on your left (D14e) towards Saint Nexans.
- When you arrive at the village, you stay on the D14e and leave the village center and the church tower on your left, drive down till a stop.
- Then turn right on D19 towards Saint-Aubin de Lanquais, Faux, Issigeac . ( You have a Chartreuse du Bignac road sign there).
- Just after the pond turn right towards "Conne de Labarde" and Chartreuse du Bignac.
- At the junction turn left towards Chartreuse du Bignac ( You have a Chartreuse du Bignac road sign)..
- La Chartreuse du Bignac is the manor at your left hand at the top of the hill.
- Welcome home.
- Please if you feel you re lost...please call us: 33(0)553221280
- GPS datas:  
0° 33,7532 E  
44° 47,6124 N