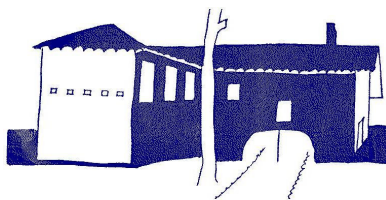


## Notre petit coin de paradis

Le Camping ☆☆☆☆ est installé dans le domaine d'un ancien moulin à eau du XVII<sup>ème</sup> siècle au bord de la **Garonne**. Situé en cul-de-sac et à l'écart, il est sûr et très paisible.

A 2 km, se trouve la **bastide médiévale** de Martres-Tolosane au charme authentique, une des trois **stations vertes** du département.

A 3 km passe l'autoroute qui donne un accès rapide à la fois aux Pyrénées et à Toulouse sans pour autant générer de nuisance.



Les 99 emplacements sont pour la plupart raccordés à l'eau et à l'électricité et mesurent entre 80 et 200m<sup>2</sup>. Généralement bien ombragés, ils sont bordés de haies. Le camping est doté en outre d'un bloc **sanitaire haut de gamme**. Il existe également des emplacements "Relax" avec réfrigérateur, four micro-ondes, table, chaises, parasol et deux bains de soleil pour un séjour confortable.

Les labels "**Sites et Paysages de France**", "**Camping Qualité**", "**Pré Vert**" des **Gîtes de France** et "**La Clef Verte**" attestent de l'agrément du lieu, de la qualité de nos prestations et de notre préoccupation pour la **nature** et l'environnement. En outre nous sommes recommandés par de nombreux guides prestigieux tels que **Michelin**, ANWB, ADAC, ACSI, Alan Rogers, FFCC, Le **Routard**, Le **Petit Futé**, ...

Légèrement à l'écart, dans un petit bois de chênes avec une jolie vue sur les Petites Pyrénées, dix-sept **chalets en bois** entièrement équipés vous accueillent. La plupart d'entre eux sont récents et très confortables. Vous pouvez également louer dans le camping des **roulottes** et tentes **cotton-lodge** qui allient design et budget ainsi que nos nouveaux mobil-homes **Premium**, au top de la gamme.

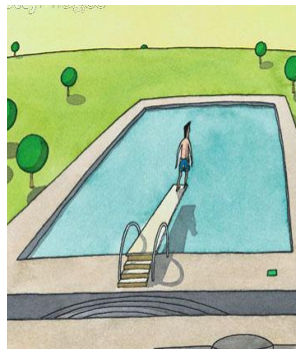
Le domaine, champêtre et boisé, couvre plus de 12 ha et est parcouru par deux ruisseaux. Au fond coule la Garonne bordée de sa grande "île" sauvage où il fait bon flâner, promener son chien ou encore **pêcher** le gardon, le brochet ou la truite. Les férus de la pêche trouveront d'autres coins poissonneux dans les environs. Ce site est aussi un refuge LPO où plus de **70 d'espèces d'oiseaux** ont déjà été observées.

L'on peut aussi se retrouver sur l'une des plus belles terrasses du coin à l'ombre du vénérable **platane** multi-centenaire le temps d'un jeu ou d'un verre de vin.

## Nos équipements et services

Nous sommes heureux et fiers d'avoir été sélectionnés par le Guide Michelin des campings 2010 parmi les 20 **Coups de cœur** de France **pour les enfants**.

- ☆ Nous vous proposons plusieurs types d'**animations**<sup>2</sup> par jour : tournois sportifs, activités pour les petits, jeux dans l'eau, spectacles interactifs...
- ☆ Une **grande piscine**<sup>1</sup> **chauffée**<sup>2</sup> de 200m<sup>2</sup> et un bassin enfant de 50m<sup>2</sup>. Ces infrastructures ne sont pas surveillées.
- ☆ Un terrain de **tennis** dont l'accès est **gratuit**. Possibilité de location de raquettes.
- ☆ Une **salle de jeux**<sup>2</sup> couverte avec une **ludothèque** en libre accès pour les plus petits, espace TV, jeux de café et baby-foot.
- ☆ Deux **plaines de jeux** avec toboggan, balançoires, balancelle, varappe, volley-ball, basket-ball, football...
- ☆ Un **trampoline** sécurisé de 4,30 m de diamètre et une **maxi structure gonflable**<sup>2</sup> de 16 m.
- ☆ Une piste de **pétanque** éclairée.
- ☆ Des équipements "nature" : une **basse-cour**, un lieu d'observation aménagé pour les **oiseaux**, un **arboretum** et un **petit musée** de plein air qui reprend les diverses curiosités du site.
- ☆ Des prestations hebdomadaires<sup>2</sup> sur place à prix spécial avec un professionnel pour des **massages**, initiation au **canoë**, au **tir à l'arc** ou des **promenades à dos d'âne**. Au village (2 km) : initiation à la **céramique**.
- ☆ Un service **location de vélos**<sup>1</sup> et **karts à pédales**<sup>2</sup> pour toute la famille.
- ☆ Une **ludothèque**<sup>1</sup> et une **bibliothèque**<sup>1</sup> de plus de 600 références en plusieurs langues. Le prêt est gratuit.
- ☆ Une **couverture totale** en **Wi-Fi** et un coin cyber-café<sup>1</sup>.
- ☆ Un **bar**<sup>1</sup> avec rafraîchissements, bières et vins du terroir, coupes glacées, bonbons, et **épicerie de dépannage** avec des spécialités locales ou issues de l'Agriculture Biologique.
- ☆ Service de collations<sup>1</sup> au bar en journée et un **restaurant**<sup>2</sup> ouvert le soir avec des pizzas et autres plats à emporter.
- ☆ Service de **pain** frais et viennoiseries le matin<sup>2</sup>.
- ☆ Une **laverie** avec machines à laver et séchoir à jetons.
- ☆ Une **cabine téléphonique** à pièces.
- ☆ Un immense sourire et une chaleureuse ambiance familiale.



*Le camping est ouvert du 22 mars au 6 octobre 2013.*

*Possibilité de location du 5 janvier au 13 décembre 2013.*

*<sup>1</sup> services assurés du 1<sup>er</sup> juin au 15 septembre 2013.*

*<sup>2</sup> services assurés du 6 juillet au 23 août 2013.*

## Activités alentour

- ☆ **A Martres-Tolosane** (2 km) :  
Tous services : 3 supermarchés, station service, tabac, pharmacie, médecins...  
Piscine avec cours d'aquagym et de natation - Tennis, squash, skateboard.  
Etang de pêche à 1 km avec lâchers de truites et étang dédié aux enfants.  
Passage du parcours cyclable de la Garonne à 1 km du camping.  
Restaurant gastronomique et discothèque (fermée l'été).  
A 4 km : Club équestre avec manège.
- ☆ **A Palaminy** (5 km) : Baptêmes de l'air, avions de tourisme.
- ☆ **A Cazères** (7 km) : Nombreux commerces, cinéma, plan d'eau (ski nautique, canoë, voile...), circuits VTT, pédestres et équestres.
- ☆ **A Salies du Salat** (12 km) : Casino, golf 9 trous et thermalisme.
- ☆ **A Auzas** (17 km) : Minigolf, port miniature avec petits bateaux.
- ☆ **A Arbas** (30 km) : Escalade, deltaplane, parapente, baptême de l'air et cours. Spéléologie avec la plus longue cavité de France : 105 km de développement.
- ☆ **A Rieumes** (35 km) : "Tépacap", parcours dans les arbres pour tous âges.
- ☆ **A Muret** (40 km par autoroute gratuite) : Parc aquatique "Aqualudia".



## Attraites touristiques de la région

- ☆ **Au village de Martres-Tolosane** (2 km)
  - La très importante **Villa gallo-romaine** connue sous le nom de **Chiragan**, résidence de l'Empereur Maximien Hercule. Vestiges visibles au Musée S<sup>t</sup>-Raymond à Toulouse et au musée du village.
  - **La Faïencerie** : prisée même à l'étranger et faite à la main selon d'anciennes techniques par les artisans faïenciers du village.
  - **Angonia** : musée gratuit qui présente le riche contexte culturel local. Sa muséographie de qualité est agrémentée par des expositions temporaires ainsi que par des visites guidées.
- ☆ **Alan** (10 km) : Résidence d'été des Princes-Evêques.
- ☆ **Parc Naturel Régional des Pyrénées Ariégeoises** (A partir de 12 km).
- ☆ **St Julien** (15 km) : Reconstitution unique d'un **village gaulois** authentique.
- ☆ **St Elix** (15 km) : Le château du Marquis de Montespan.
- ☆ **Aurignac** (15 km) : Haut lieu de la Préhistoire qui a donné son nom à une période du Paléolithique ainsi que le cloître de Notre-Dame de Lorette.
- ☆ **Rieux** (20 km) : Joli village médiéval (lieu de tournage) et sa cathédrale.
- ☆ **St Lizier** (35 km) : Un des plus beaux villages de France avec son cloître médiéval tout près du marché typique de Saint Girons.



- ☆ **Montmaurin** (40 km) : Villa gallo-romaine restaurée, Monument National.
- ☆ **St Bertrand de Comminges** et Valcabrère (40 km) : Magnifique cathédrale abbatiale sur un pic avec en soirée d'été, des concerts de musique classique dans le cadre du Festival du Comminges.
- ☆ **Mas d'Azil, Gargas, Lombrives, Niaux** etc... : Parmi les plus belles grottes.
- ☆ **Toulouse** (60 km) : La "Ville Rose", imprégnée de son riche passé occitan mais résolument tournée vers l'avenir (Aéronautique avec visite des ateliers de l'**Airbus A380**, techniques de pointe, recherche, **Cité de l'Espace**, etc...).
- ☆ Le **Canal du Midi** (60 km) : inscrit au patrimoine mondial de l'UNESCO, c'est le lieu idéal pour d'agréables balades à pied, à vélo ou sur l'eau.
- ☆ **Les Pyrénées** : Pour les amoureux de la montagne, elles donnent rapidement accès à l'**Espagne** (80 km). A la source de la Garonne, on peut y pratiquer les sports d'eau vive, des randonnées, descendre les pistes de ski en VTT ou se promener dans les réserves naturelles et observer les animaux.
- ☆ **Bagnères de Luchon** (80km) : Cité balnéaire aussi appelée "La Perle des Pyrénées". Elle est le point de départ de nombreuses promenades (lac d'Oô) ou randonnées en montagne (de nombreux pics à plus de 3000m). Les "œufs" en centre ville permettent un accès direct à la station de ski de Super-Bagnères.
- ☆ **Foix** (70 km) : Le château de Gaston Phœbus, le site cathare de Montségur...
- ☆ **Lourdes** (110 km) : Excursions au Pic du Midi de Bigorre et Cirque de Gavarnie (superbes panoramas).
- ☆ **Andorre** (150 km) : Le célèbre shopping free-tax en haute montagne.
- ☆ **Gers-Ariège-Tarn-Aude** : En moins de 2 heures de route, incursions chez les Gascons ou à **Albi** (classé par l'UNESCO) et à Cordes-sur-Ciel, la gothique. Il est même possible de visiter la cité de **Carcassonne**.
- ☆ Sans oublier les **escales gastronomiques** très nombreuses dans cette région du Bon vivre dont l'appellation de "Pays de Cognac" n'est pas usurpée...

## *Comment nous rejoindre ?*

- ☆ Par la route : Autoroute A 64 Toulouse - Bayonne  
Sortie n°21 "Boussens" ou n°22 "Martres-Tolosane"  
GPS: N 43° 11' 29" (43,1915) - E 01° 00' 59" (1,0164)
- ☆ **Par le train** : Gare de Martres-Tolosane : 2 km  
Gare de Boussens : 5 km
- ☆ **Par avion** : Aéroport de Toulouse - Blagnac : 70 km

Camping Le Moulin - 31220 Martres-Tolosane - Tél 05 61 98 86 40  
E-mail: info@DomaineLeMoulin.com - www.DomaineLeMoulin.com

