

M

'O

Musée
d'Orsay



Paris au 19^{ème} siècle

Livret d'aide à la visite

Bienvenue au musée d'Orsay !

Au musée d'Orsay,
il y a des peintures,
des sculptures
du 19^{ème} siècle.

Le 19^{ème} siècle
est une période de l'histoire.



C'est l'époque
de la construction
de la tour Eiffel.



C'est l'époque
des grandes inventions industrielles
comme les trains à vapeur
et de l'électricité.



C'est aussi l'époque
des grands travaux de Paris
par le baron Haussmann
qui crée les grands boulevards.



Avant de commencer la visite,
vous pouvez déposer vos affaires
aux vestiaires.



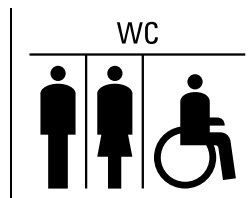
Pour commencer votre visite
suivez ce livret.



Les mots difficiles
sont marqués d'une étoile ★.
Pour comprendre les mots difficiles
regardez à la dernière page de ce livret.



Les toilettes
sont au rez-de-chaussée,
au 1^{er} étage et au 6^e étage.



Plan rez-de-chaussée



Entrée porte C →

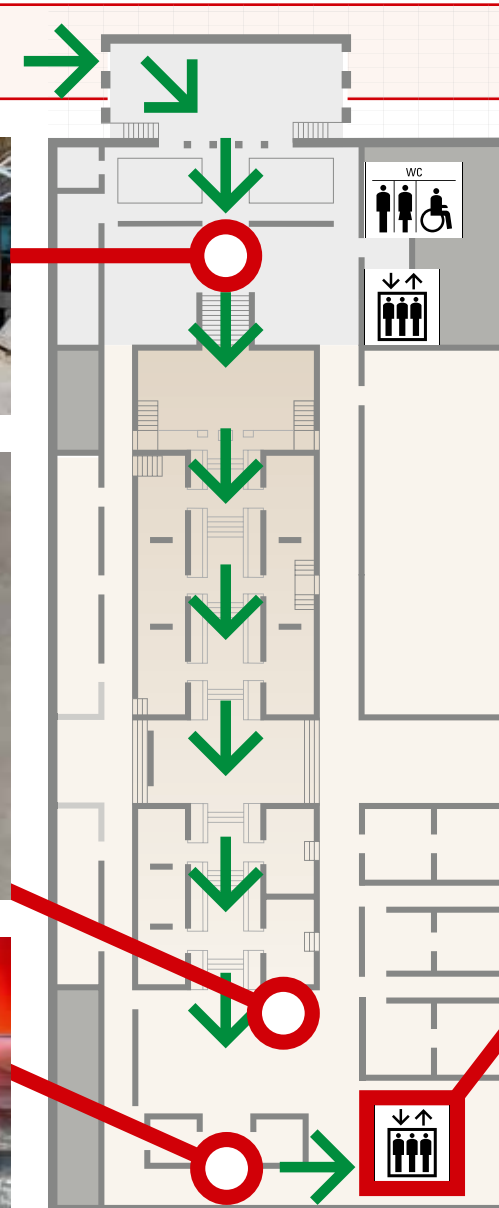
La gare
devient
un musée



La Danse



L'Opéra
Garnier



Prenez
l'ascenseur
jusqu'au
5^{ème} étage.



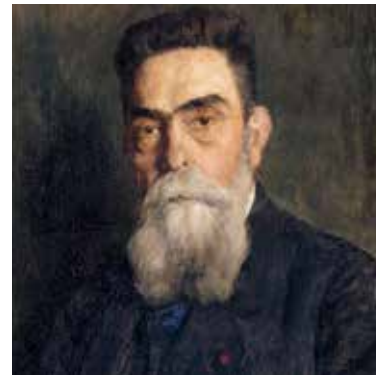
La gare devient un musée



**Pour commencer la visite,
descendez le grand escalier.
Vous êtes dans la nef du musée d'Orsay.
Une nef est une salle longue et très haute.
Comme dans une église.**

Le bâtiment du musée d'Orsay
a été construit il y a longtemps, en 1900.
Presque en même temps que la tour Eiffel.

L'architecte du bâtiment est Victor Laloux.
Un architecte imagine
et dessine des bâtiments.



Victor Laloux

La gare d'Orsay :

Avant

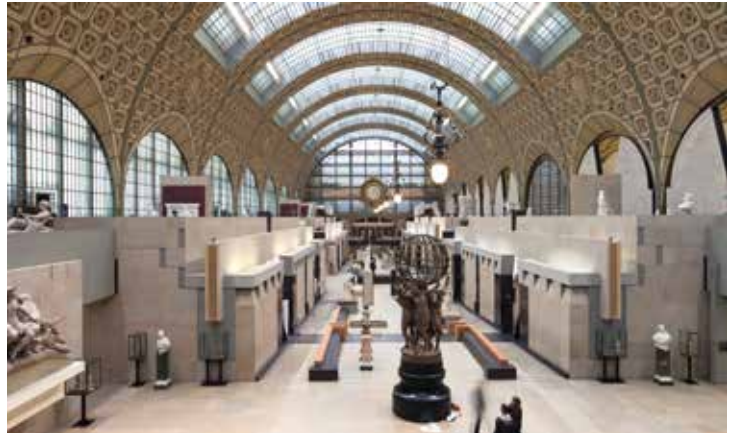
Ici, avant, il y avait des trains.
Ce bâtiment était une gare et un hôtel.
De cette gare, on pouvait aller
à Bordeaux, à Toulouse et à Nantes.



Le musée d'Orsay :

Aujourd'hui

Ici, aujourd'hui, il y a des tableaux,
des sculptures, des **maquettes** ★
et des meubles.
Ce bâtiment est un musée.



Pour continuer la visite,
avancez tout droit
jusqu'au fond de la nef
et tournez la page du livret !

L'Opéra Garnier

**Cherchez au fond de la nef
la statue La Danse.
Cette statue a été faite
par le sculpteur
Jean-Baptiste Carpeaux.**

Avant, cette statue se trouvait
sur la façade de l'Opéra Garnier.
Aujourd'hui, elle est au musée d'Orsay
pour la protéger de la pluie et du vent.

Aujourd'hui, une **copie** ★
de cette statue se trouve
sur la façade de l'Opéra Garnier.



Avancez tout droit
vers la maquette de l'Opéra Garnier.
Regardez sous vos pieds,
il y a une **maquette** ★ de Paris.

On voit des grandes avenues,
le Printemps, les Galeries Lafayette
et au milieu, l'Opéra Garnier
avec le **dôme** ★ vert.

À l'Opéra, il y a des spectacles
de danse, de théâtre et de chant.

L'Opéra Garnier
a été construit un peu avant
le musée d'Orsay.
L'architecte est Charles Garnier.



Charles Garnier



Ici, c'est l'Opéra Garnier vu du ciel.

**Devant vous,
regardez dans la maquette ★
l'intérieur de l'Opéra Garnier.**

L'Opéra Garnier

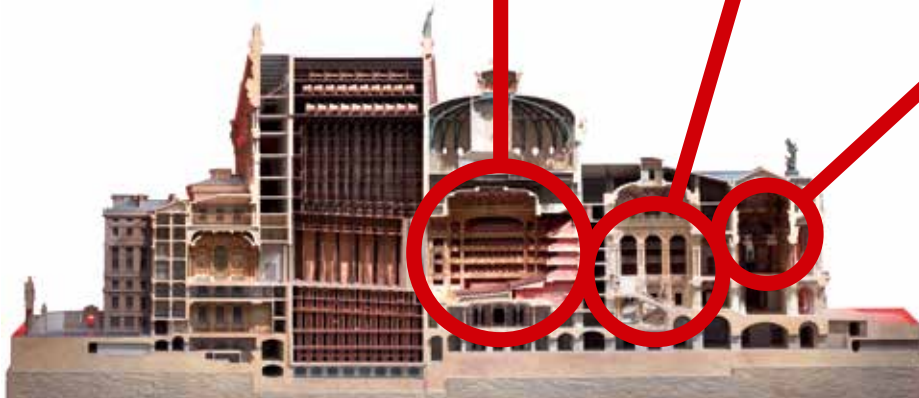
La grande salle



Le grand escalier



Le foyer du public



← Entrée de l'Opéra

Pour continuer la visite, tournez le dos à la maquette, allez à droite et prenez l'ascenseur jusqu'au 5^{ème} étage.

Plan 5^{ème} étage



**Le salon
de l'horloge**



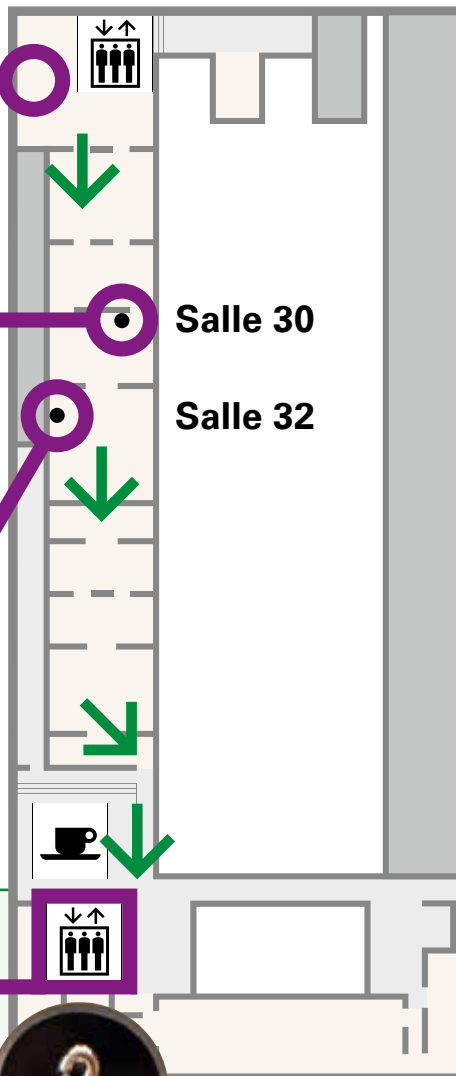
**Le Louvre
et la Seine**

Salle 30



**Les toits
de Paris**

Salle 32



Pour continuer
votre visite,
prenez l'ascenseur
jusqu'au 2^{ème} étage.



Le salon de l'horloge

Vous êtes
au dernier étage du musée.
Approchez-vous
de la grande horloge.
D'ici, on a une vue de Paris.
Cherchez les **monuments** ★
de Paris que vous connaissez.



Regardez ce **dôme** ★ vert !
Vous le reconnaissez ?
C'est l'Opéra Garnier.



Ici, c'est l'église du Sacré-Cœur à Montmartre.

Au 19^{ème} siècle, il y a longtemps, Montmartre était le quartier des artistes et de la fête.



Ici, c'est le musée du Louvre.

C'est le plus grand musée du monde !

**Pour continuer la visite,
tournez le dos à l'horloge
et allez vers la droite.**

La Seine et le Louvre



Le peintre de ce tableau est Camille Pissarro. Il fait partie du groupe des **peintres impressionnistes** ★

Sur ce tableau, on voit la Seine et le Louvre. La Seine est la rivière qui traverse Paris.



Camille Pissarro
Sur ce tableau, il s'est peint lui-même.

Les toits de Paris



Le peintre de ce tableau est Gustave Caillebotte. Il fait partie du groupe des **peintres impressionnistes** ★

Sur ce tableau, Gustave Caillebotte peint les toits de Paris sous la neige. Les toits de Paris sont en zinc et en ardoise. Ils ont inspiré beaucoup de peintres, d'écrivains et de photographes.



Gustave Caillebotte
Sur ce tableau, il s'est peint lui-même.

Pour continuer la visite, avancez tout droit, traversez le café Campana et prenez l'ascenseur jusqu'au 2^{ème} étage. **2**

La Salle des Fêtes



Vous êtes dans l'ancienne salle de bal de l'hôtel de la gare d'Orsay.

On a l'impression d'être dans un château !

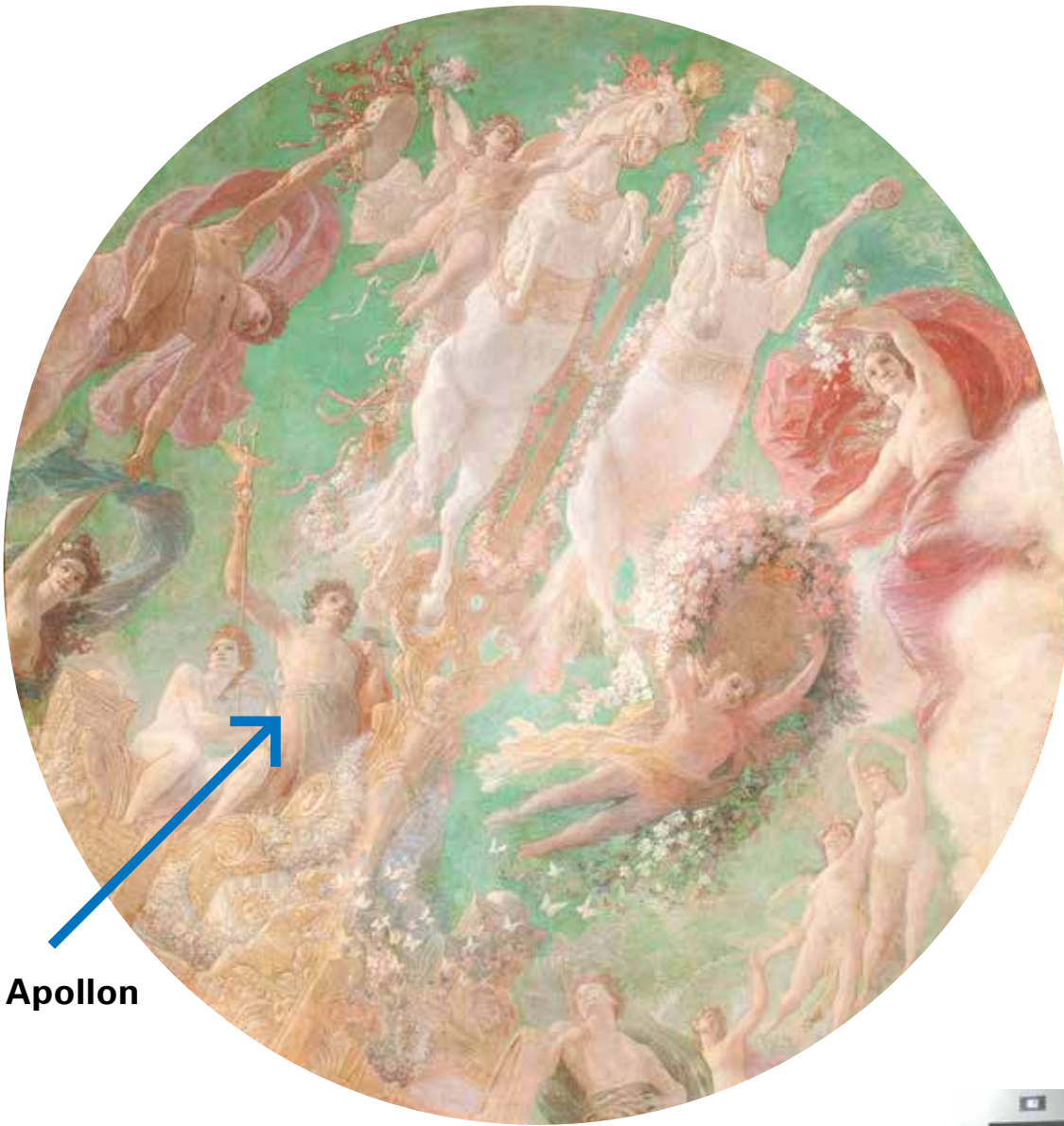
Le doré sur les murs fait penser au château de Versailles. Le château de Versailles était la maison des rois de France.

Regardez le plafond.

Il y a une peinture.

On y voit le dieu Apollon.

Apollon est le dieu de la musique et des arts.



Apollon

C'est la fin de la visite. À bientôt !
Pour sortir du musée,
prenez l'ascenseur jusqu'au rez-de-chaussée.



Les mots difficiles

Une copie ★

Une copie d'une œuvre d'art, c'est un objet qui ressemble à l'œuvre originale.

Une copie est faite parfois dans une autre matière.

Un dôme ★

Un dôme est un toit en forme de bol renversé.

Une maquette ★

Une maquette est une reproduction en plus petit d'une ville, d'un monument ou d'un objet.

Un monument ★

Un monument est un bâtiment très beau et souvent très grand.

Les peintres impressionnistes ★

Les peintres impressionnistes peignent la nature.

Pour peindre la nature, ils apportent leur toile et leurs pinceaux dehors pour mieux voir la lumière.

Remerciements

Ce livret a été conçu en collaboration avec soixante personnes déficientes intellectuelles. Nous tenons à les remercier pour leur travail de relecture, de réécriture et leurs commentaires formulés lors de nombreuses visites d'évaluation. Sans eux ce projet n'aurait pu voir le jour. Le musée d'Orsay remercie également les établissements et associations dont la mobilisation des salariés et bénévoles ont été des facteurs essentiels à la réussite d'un projet participatif dont l'ambition est de rendre le patrimoine accessible à tous :

- L'URAPEI (Union régionale des associations de parents, de personnes handicapées mentales et de leurs amis) Île-de-France ;
- Les Papillons blancs de Paris ;
- Le Centre d'accueil de jour de Paris de l'APAJH (Association pour adultes et jeunes handicapés) ;
- Le foyer Jean-Louis Calvino de l'association « Les jours heureux » ;
- Le Service d'hébergement et d'accompagnement à la vie sociale ; « Point virgule » de l'AAPISE (Association d'aide aux personnes inadaptées du Sud Essonne) ;
- Inclusion Europe.

Donnez-nous votre avis

Vous pouvez nous aider à améliorer ce livret !
Écrivez-nous à accessibilite@musee-orsay.fr

Crédits photographiques

- © Caroline Rose / Centre des monuments nationaux : p. 8 ;
- © Collection Roger-Viollet / Roger-Viollet : couverture ;
- © Dorling Kindersle / UIG / Bridgeman Images : p. 11 ;
- © Jean-Pierre Couderc / Roger-Viollet : p. 8 ;
- © Opéra Palais Garnier Opera / AGF / UIG / Bridgeman Images : p. 8 ;
- © Pascal Lemaître / Centre des monuments nationaux : p. 6 et 10 ;
- © Photo RMN-GP (musée d'Orsay) / Martine Beck Coppola : p. 13 ;
- © Photo RMN-GP (musée d'Orsay) / Hervé Lewandowski : p. 1 et 4 ;
- © Photo musée d'Orsay / Sophie Boegly : 2^e de couverture, p. 2-3, 4, 5, 7, 8, 9, 10, 11, 12, 13 et 14-15 ;
- © Photo musée d'Orsay / Patrice Schmidt : p. 1, 5, 6 et 12 ;
- © Logo européen Facile à lire : Inclusion Europe ; Plus d'informations sur le site easy-to-read.eu

Conception et coordination

Alexandre Therwath, Helen Lamotte et Oualid Hedhibi,
département des publics et de la vente

Réalisation

Service éditions

Graphisme

Cyrille Lebrun, service communication

Fabrication

Geers Offset, mai 2016

