





## HISTOIRE DU CHÂTEAU

### Le château médiéval

Du premier château, attesté dès 1137, seul le donjon (A) subsiste.

### Le château de la Renaissance

À partir de 1528, François I<sup>er</sup> fit reconstruire le château. La porte Dorée (B), inspirée de l'architecture italienne, marque l'entrée de la cour Ovale, autour de laquelle se déploient les appartements royaux et la salle de Bal (C) achevée par Henri II. Cette cour est reliée à une cour secondaire (aujourd'hui cour d'Honneur) par la galerie François I<sup>er</sup> (D). L'aile de la Belle Cheminée (E) conçue par Primatice, avec son étonnant escalier à double rampe, est un exemple accompli de la Renaissance italienne adaptée pour la France.

### Au XVII<sup>e</sup> siècle

Henri IV fut l'autre grand bâtisseur du château. Il ouvre et agrandit la cour Ovale, la dote de la porte dite du Baptistère (F), appelée ainsi en souvenir du baptême du futur Louis XIII. Elle fait face à une nouvelle cour des communs ou cour des Offices (G). Henri IV fit aussi bâtir l'aile abritant deux galeries superposées, les galeries de Diane et des Cerfs (H), la Volière (I) et le jeu de Paume (J).

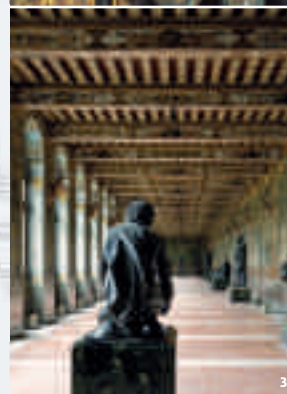
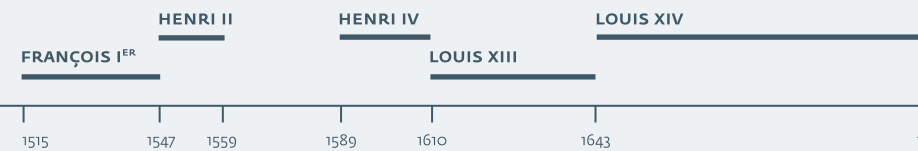
### Au XVIII<sup>e</sup> siècle

Louis XV fit remplacer l'ancienne galerie d'Ulysse (K) par un bâtiment plus spacieux et bâtir le Gros Pavillon (L) imaginé par Gabriel en 1750.

### Au XIX<sup>e</sup> siècle

À la Révolution, le château fut vidé de ses meubles mais les bâtiments furent épargnés. Napoléon I<sup>er</sup> en fit une résidence impériale qu'il remeubla. L'aile de Ferrare fut détruite et remplacée par la grille actuelle (M). Sous le règne de Louis-Philippe, la Volière et la galerie des Chevreuils (qui lui était contiguë) furent abattues. Les travaux sous Napoléon III portèrent essentiellement sur les décors intérieurs.

Moyen Âge Renaissance Henri IV et Louis XIII Louis XIV, Louis XV et Louis XVI Disparu au XIX<sup>e</sup> siècle



## REZ-DE-CHAUSSÉE

### Les Petits Appartements\*

Les Petits Appartements sont occupés sous l'Ancien Régime par le roi et sa famille ou certains membres influents de la cour, puis aménagés pour Napoléon I<sup>er</sup> et Joséphine en deux appartements se faisant suite. C'est dans ce dernier état qu'ils demeurent aujourd'hui. Ils constituent un témoignage de l'intimité du couple impérial.

### Le musée Chinois\*

Le musée Chinois et les salons de l'Impératrice Eugénie étaient destinés à la détente et aux soirées intimes de la cour. L'impératrice y fit disposer selon le goût de l'époque de remarquables collections d'objets d'art d'Extrême-Orient, en particulier de Chine et du Siam.

### La galerie des Cerfs\*

La galerie des Cerfs voulue par Henri IV est décorée de vues cavalières des forêts et maisons royales. Elle conserve de remarquables bronzes fondus d'après l'antique aux XVI<sup>e</sup> et XVII<sup>e</sup> siècles.

### La galerie de Meubles\*

La galerie de Meubles présente une sélection de meubles sortis des réserves du château correspondant à des états historiques disparus ne pouvant être restitués.

### La chapelle de la Trinité

La chapelle de la Trinité voulue par François I<sup>er</sup>, fut achevée par Louis XIII. Le décor de la voûte est l'œuvre de Martin Fréminet.

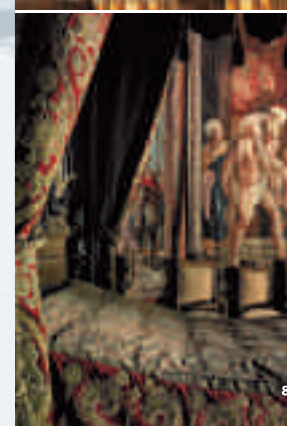
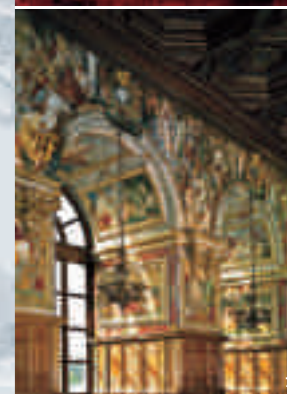
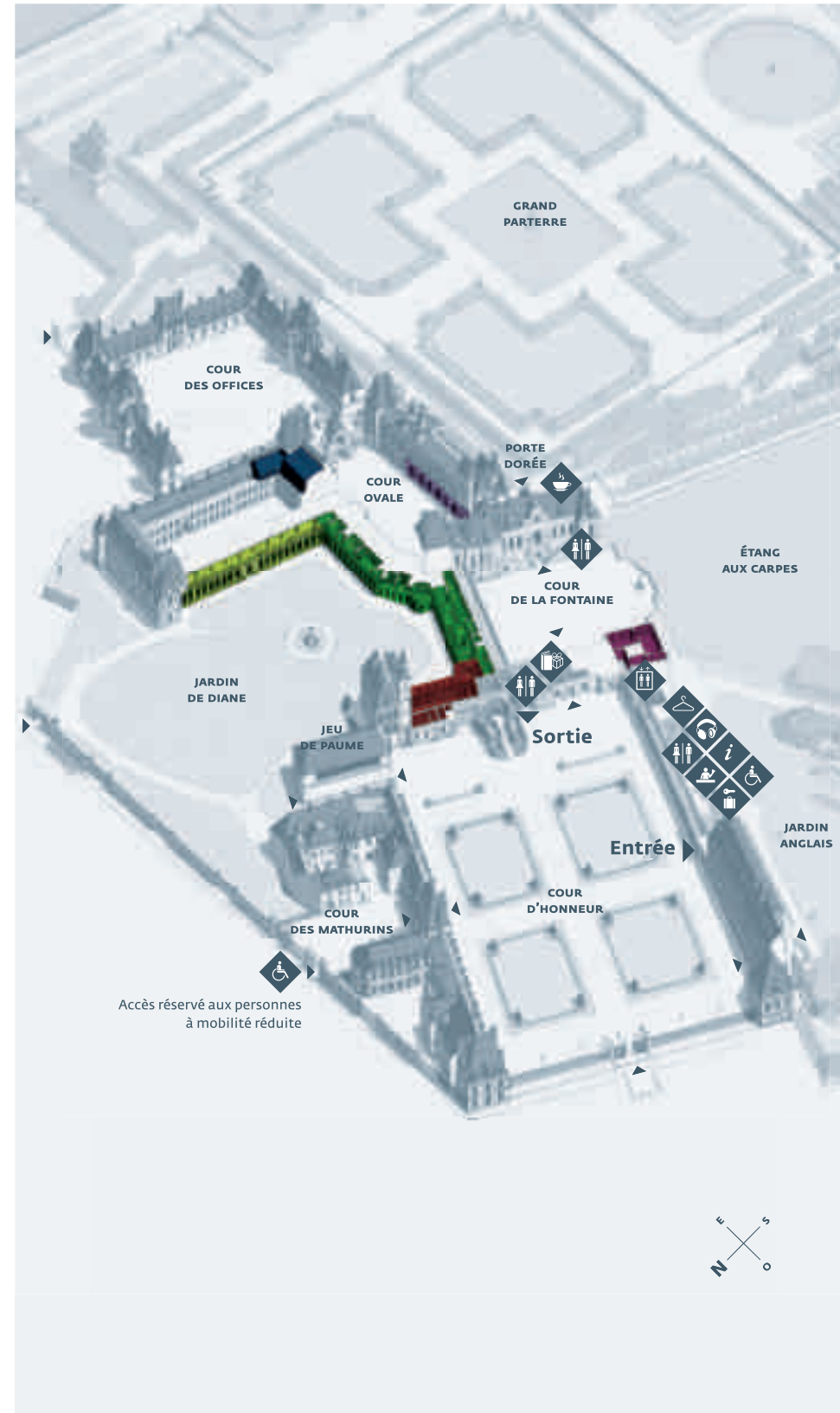
### La salle des Colonnes\*\*

Elle possède un décor commandé par Louis-Philippe pour le mariage de son fils, alliant colonnades de marbre en trompe-l'œil, miroirs et plafond à caissons.

1. Premier salon de l'Impératrice ou salon de Billard
2. Musée Chinois
3. Galerie des Cerfs
4. Chapelle de la Trinité

\* Accessible aux visiteurs individuels en visite guidée sans réservation et dans la limite des places disponibles et aux groupes en visite-conférence sur réservation

\*\* Accessible uniquement aux groupes en visite-conférence sur réservation



## PREMIER ÉTAGE

### Le musée Napoléon I<sup>er</sup>

Il présente dans le cadre d'anciens appartements princiers, une évocation de Napoléon I<sup>er</sup> empereur et des membres de sa famille grâce à une collection de meubles, d'objets d'art et de portraits qui leur ont appartenu.

### Les Grands Appartements

La galerie des Fastes et la galerie des Assiettes (A) rappellent divers événements qui eurent lieu à Fontainebleau.

L'appartement du Pape (B) est un appartement double de onze pièces pour hôtes de marque. Il doit son appellation actuelle au pape Pie VII qui y séjourna à deux reprises en 1804 et 1812.

Les salles Renaissance (C), telles que la galerie François I<sup>er</sup> ou la salle de Bal, sont uniques en France. Elles ont conservé leur étonnant décor de fresques et de stucs imaginé par les artistes italiens Rosso et Primatice sous les règnes de François I<sup>er</sup> et Henri II, époque où Fontainebleau était l'un des foyers artistiques majeurs de l'Europe. L'appartement de Madame de Maintenon (D)\*\* conserve ce nom en souvenir de son occupante, de 1686 à 1715. Il a été remeublé au XIX<sup>e</sup> siècle avec du mobilier d'Ancien Régime.

Les appartements des Souverains (E), qui ouvrent sur la cour Ovale et le jardin de Diane, accueillirent la vie des monarques et de leur cour. Tout le faste de cette vie est encore perceptible grâce à la chambre de l'Impératrice, la salle du Trône ou la salle du Conseil. L'appartement intérieur de Napoléon I<sup>er</sup> (F) est un ensemble de pièces aménagées à partir de 1804 pour l'usage de l'Empereur et distinct des salons d'apparat. C'est dans cet appartement que Napoléon I<sup>er</sup> abdiqua le 6 avril 1814.

### L'appartement des Chasses\*

Il est décoré des cartons de tapisserie des Chasses de Louis XV peints par Oudry. Le prince impérial, fils de Napoléon III, en fut le dernier occupant.

### La galerie de Peintures\*\*

Elle présente un choix d'œuvres appartenant autrefois au décor du château ou déposées par le musée du Louvre.

5. Restitution de la tente de campagne de l'Empereur
6. Salle du Trône
7. Salle de Bal
8. Chambre d'Anne d'Autriche

\* Accessible aux visiteurs individuels en visite guidée sans réservation et dans la limite des places disponibles et aux groupes en visite-conférence sur réservation

\*\* Accessible uniquement aux groupes en visite-conférence sur réservation

