



Guide Tourisme et Handicaps

Accessible et adapté

Sisteron - Laragne - Serres - Orpierre - Rosans



SISTERON
BUËCH BARONNIES
PROVENÇALES
OFFICE DE TOURISME



Sommaire

| | |
|---|----------------------|
| La Marque Tourisme et Handicap | page 3 |
| Accueil et services dans nos offices de tourisme | page 3 |
| Préparer son séjour | pages 4 à 9 |
| • Les transports | page 4 |
| • Les taxis | page 4 |
| • Les hébergements | page 5 à 8 |
| • Les stationnements | page 8 et 9 |
| • Carte de notre territoire | page 10 et 11 |
| • Liste de nos restaurants partenaires sur demande | |
| Les activités | pages 12 à 16 |
| • Culturelles | page 12 |
| • Musées | page 12 |
| • Parcours de ville | page 13 |
| • Découverte de fermes | page 13 |
| • Promenades | page 14 |
| • Activités sportives | page 15 |
| • Baignade | page 15 |
| • Pêche | page 16 |
| • Divers | page 16 |
| Les associations indispensables | page 17 |
| Médical et paramédical | page 18 |
| Contacts | page 19 |



La Marque Tourisme et Handicap

La Marque d'Etat Tourisme et Handicap est une réponse à la demande des personnes en situation de handicap qui veulent pouvoir choisir leurs vacances et leurs loisirs en toute liberté. La marque apporte une garantie d'un accueil efficace et adapté aux besoins indispensables des personnes handicapées. Les documents utilisés pour l'évaluation qui précède la labellisation ont été élaborés en concertation entre les associations de prestataires du tourisme et les représentants des personnes handicapées.

Accueil et services dans nos offices de Tourisme



- Place parking P.M.R à proximité
- Accès à niveau jusqu'à l'Office de Tourisme
- Personnel formé avec banque d'accueil abaissée
- Une boucle magnétique et amplificateur
- Une documentation en braille
- Document FALC (Facile À Lire et à Comprendre)
- Circuit confort d'1h30 accessible sauf Laragne-Montéglin
- Cyber espace à Laragne et Serres
- Toilettes publiques à l'extérieur sauf pour Sisteron à l'intérieur



Préparer son séjour

Les transports

Pour vous rendre en Sisteron Buëch, vous disposez de plusieurs possibilités :



TRAIN PACA : www.sncf-connect.com horaires et réservations



BUS ZOU : www.zou.maregionsud.fr horaires



CHEMIN DE FER DE PROVENCE : sur réservation au 04.97.03.80.87

= www.trainprovence.com

Les taxis

- **NGA Taxis** à Laragne-Montéglin
- 07.69.71.70.50
- **Taxi Simard** à Laragne-Montéglin
- 06.80.22.78.50 / 04.92.65.12.10
- **Taxi du Village** à Chabestan
- 06.77.92.37.35
- **Taxi du Grand Vallon** à La Motte du Caire
- 06.31.24.19.37 / 04.92.62.46.20



Préparer son séjour

Les hébergements

Nos hébergements présents dans ce guide n'ont pas la labellisation Tourisme et Handicap mais ils y sont sensibilisés et sont accessibles.

Les Hôtels

Grand Hôtel du Cours ***

2 Allée de Verdun
04200 SISTERON
04.92.61.04.51

Hôtel Ibis***

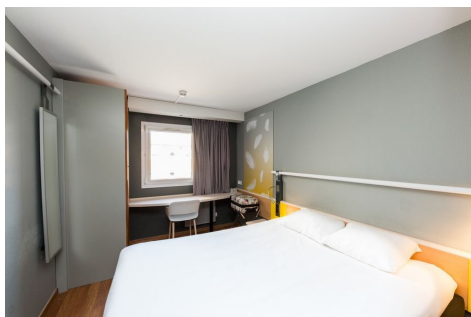
1 Allée de Tilleuls
04200 SISTERON
04.92.62.62.00

Hôtel Ibis Budget**

1 Allée de Tilleuls
04200 SISTERON
04.92.62.62.00

Hôtel La Nouvelle Citadelle

126 rue Saunerie
04200 SISTERON
04.92.61.13.52



Hôtel Logis Le Céans**

Route des Prince d'Orange
05700 SAINTE-COLOMBE
04.92.62.24.22

Les Campings

Camping Sites & Paysages Les Prés Hauts***

44 Chemin des Prés Hauts
04200 SISTERON
04.92.61.19.69

Camping des Gorges de la Méouge***

Le Serre
05300 BARRET-SUR-MÉOUGE
04.92.65.08.47 / 06.62.46.81.27

Camping Le Clot du Jay en Provence***

Le Clot du Jay
04250 CLAMENSANE 04 92 68 35 32

Camping Le Moulin de Thoard***

8 Route du Planas
04380 THOARD
04.92.34.65.75 / 06.79.65.64.18

Camping Le Jas du Moine***

63 Route du Village
04290 SALIGNAC 04 92 61 40 43

Camping Le Montéglin***

26 Avenue de Montéglin
05300 LARAGNE-MONTÉGLIN
04.92.48.56.91

Camping Domaine des 2 soleils ****

La Flamenche Chemin du sacre
05700 SERRES 04 92 67 01 33



Préparer son séjour

Camping Le Mousserein EC

04250 LA MOTTE-DU-CAIRE
06 82 20 45 59

Camping Les Catoyes**

Lieu Dit Les Catoyes
Route des Princes d'Orange
05700 SAINTE-COLOMBE
04.92.46.64.90 / 06.15.40.59.56

Camping Les Barillons**

138 Chemin du Camping
05700 SERRES
04.92.67.17.35 / 06.30.50.31.58

Camping à la Ferme - Terre du Vanson

3671 Route de Sisteron
04290 VOLONNE
06.60.83.83.64 / 06.08.99.71.04

Camping à la Ferme - Agri Yourte

Les Aiguillons
04250 NIBLES
06.07.30.96.65

Camping Les Cigales**

RN 75 - Saint Genis
05300 GARDE-COLOMBE
04.92.66.20.63 / 06.67.70.89.14



Les locations de vacances

Le Moulin de la Viorne

1057 Route de Sisteron
04200 LES OMERGUES
04 92 62 01 65

Gîte Le Vieux Muriers****

Forest des grosses
04200 SIGOYER
04.92.62.15.51 / 06.23.69.83.63

Villa Lesean*****

Le Baumass
04200 ENTREPIERRES
06.79.04.38.42

Le Mas***

15 chemin de sarrabosc
04200 SISTERON
06.86.53.17.05



Préparer son séjour

Gîte Muguette**

2 bis impasse des Oliviers
05300 LARAGNE-MONTÉGLIN
04.92.65.07.15 / 06.80.30.46.76

Le Révuaire***

La Buissière
05700 SAVOURNON
06.08.84.93.62

Gîte de Lachau*

71 rue du Fournil
05700 LA BÂTIE MONTSALÉON
04.92.20.18.93 / 06.84.37.94.19

Le Tilleul - La Petite Maison

La Petite Maison
05700 MÉREUIL
04.92.67.08.34 / 06.81.37.22.81

Gîtes Le Moulin **

2 Route des Princes d'Orange
05700 ORPIERRE
06 87 61b 44 65



Les gîtes d'étape et village de vacances

Gîte des Monges

Le Village - Relais des Randonneurs
04200 AUTHON
04.92.62.60.50 / 06.23.01.29.35

Le Moulin de Montrond

Le Moulin de Montrond
05700 MONTROND
06.78.28.48.61

Village vacances VVF Club Essentiel Le Plateau Provençal

Lagrand
05300 GARDE-COLOMBE
04.92.66.20.39



Préparer son séjour

Les chambres d'hôtes et hébergements insolites

Chambre d'Hôtes Les Tilleuls

Le Village
04200 CLAMENSANE
04.92.34.19.36 / 06.78.24.84.55

Cabanourte 1 mix yourte/cabane

104250 LA MOTTE-DU-CAIRE
06 82 20 45 59

Le Moulin du Jabron

20 Route du Jabron - Les Bons Enfants
04200 PEIPIN
04.92.62.44.01 / 06.84.89.14.95

Le Mas des Grès, Observatoire des Baronnies Provençales

Observatoire des Baronnies Provençales
1480 Route Route des Alpes
05150 MOYDANS
06.86.00.21.41 / 06.86.38.84.72



Hébergement insolite Chalet et éco-cabane Les Terres du Vanson

2671 Route de Sisteron
04290 VOLONNE
06.60.83.83.64 / 06.08.99.71.04

Les stationnements

Serres

Centre-ville

- Place du Lac : 1 place dédiée devant le Bureau d'Information
- Place de la liberté : 1 place dédiée en face de la pharmacie
- Place de la fontaine : 1 place dédiée devant la pharmacie
- Rue Varanfrain : 1 place dédiée côté droit
- Rue de l'Auche : 1 place dédiée côté école municipale

Extérieur

- Plan d'eau de Germanette : 1 place dédiée



Préparer son séjour



Laragne-Montéglin

Centre-ville

- Place des Aires : 2 places dédiées et 1 devant le Bureau d'Information
- Eglise Saint Martin : 1 place dédiée devant l'église
- Place de la Fontaine : 1 place dédiée près des escaliers face à la boulangerie
- Au pain des Alpes
- Avenue Arthur Audibert : 1 place dédiée devant la Mairie
- Avenue de Provence : 1 place dédiée devant Groupama

Entrée de ville

- Parking de Véragne : 1 place dédiée à proximité des escaliers

Orpierre

Centre du village

- Place du village : 2 places dédiées près du Bureau d'Information

Rosans

Centre du village

- Place du village : 2 places dédiées près du Bureau d'Information

Extérieur

- Plan d'eau de Pigerolles : 1 place dédiée

Sisteron

Centre-ville

- La Poste : 1 place dédiée près du Bureau d'Information
- Place de la Mairie : 4 places dédiées
- Eglise ND et St-Thyrse : 1 place dédiée
- Avenue et place Paul Arène : 2 places dédiées
- Place Cassin : 2 places dédiées
- Rue des Combes salle des fêtes : places dédiées
- Plan d'eau des Marres : 2 places dédiées

Entrée de ville

- Avenue Melchior Donnet : 1 place dédiée





Légende
CAPTION

-  Aire de camping-car
Caravan park
-  Plan d'eau
Lake
-  Piscine
Swimming pool
-  Village perché
Hilltop-village
-  Point de vue
Viewpoint
-  Site naturel remarquable
Outstanding natural site
-  Borne 24/24
24/24 Point



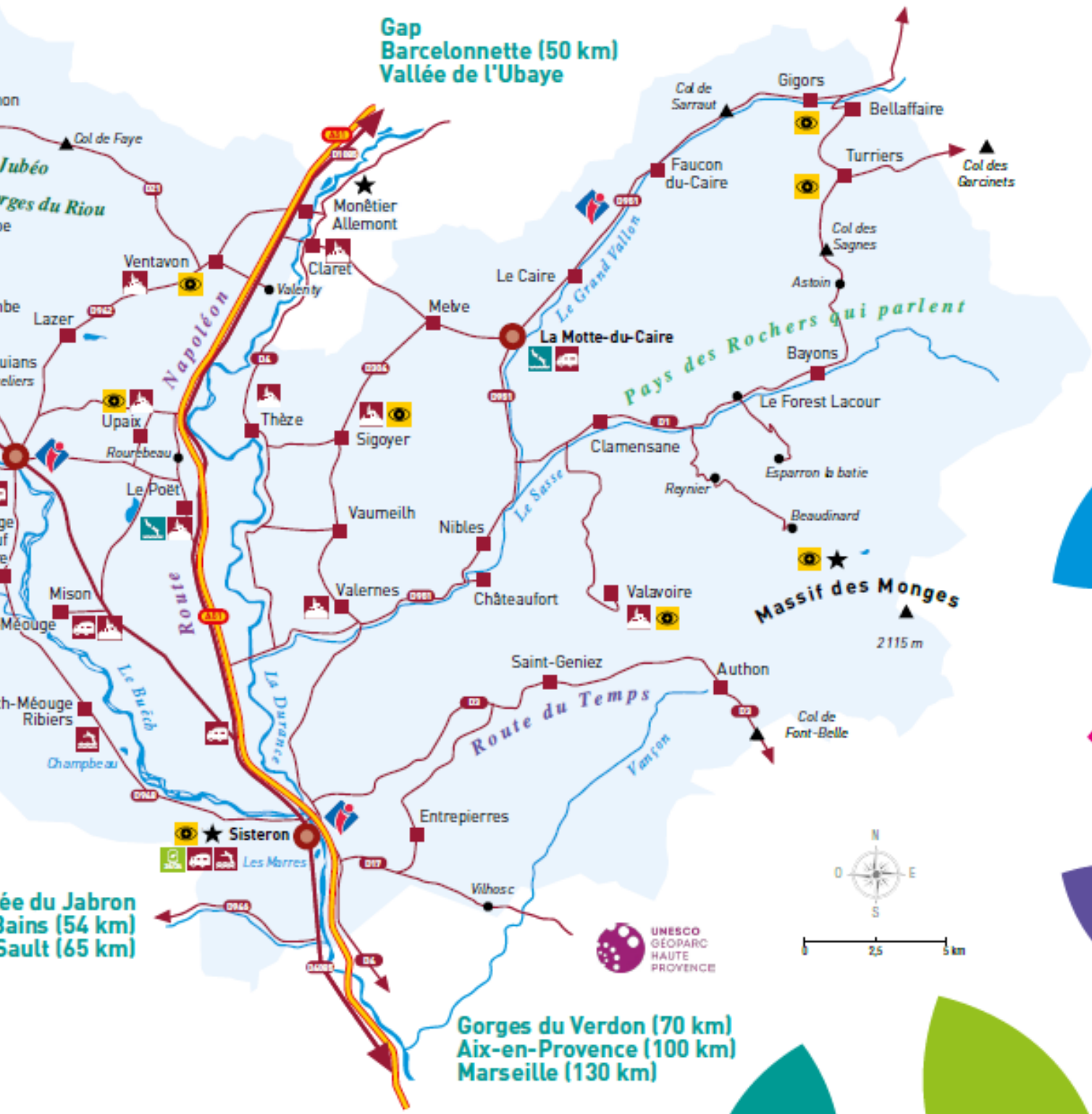
1 km
(n)

BIENVENUE

en Sisteron-Buëch

Lac de Serre-Ponçon (20 km)
Seyne les Alpes (25 km)

Gap
Barcelonnette (50 km)
Vallée de l'Ubaye



Ée du Jabron
Bains (54 km)
Sault (65 km)

Gorges du Verdon (70 km)
Aix-en-Provence (100 km)
Marseille (130 km)



Les activités

Culturelles

Cathédrale Notre Dame et St-Thyrse à Sisteron : porte d'accès avec rampe d'accès rue Deleuze

Cinéma Le Phénix à Laragne-Montéglin : 

09 54 77 00 23

www.cinematheatrelephenix.fr

Système TWAVOX pour les handicaps sensoriels

Démarche "ciné-ma-différence" pour le mixage des publics et un accueil privilégié pour les personnes en situation de handicap psychique/mental

Médiathèques :

- Rosans : 04 92 66 65 81
- Laragne-Montéglin : 04 92 65 26 64
- Sisteron : 04 92 61 46 69
- Garde-Comobe : 04 92 66 29 46

Le Hang'Art à Serres : 04 92 21 43 30 www.lehangartdeserres.fr

Musées

 **En autonomie**

- **Musée gallo-romain** à Sisteron : ascenseur 04 92 61 58 40
- **Ecomusée du Pays sisteronais** à Sisteron : 04 92 32 48 75
- **Ecomusée de la vigne d'autrefois** à Orpierre : 04 92 66 30 45
- **Musée de Laragne-Montéglin** : 04 92 65 26 64

 **Avec aide**

- **Poste-musée** à Garde-Colombe : 06 76 04 23 67
- **Musée automobile L'Estanco** à Serres : 06 81 46 10 41
- **Paléogalerie** à Salignac : 06 80 78 98 78



Les activités

Les parcours de villes

4 circuits au départ des bureaux d'information, accessibles en fauteuil roulant et en autonomie sauf celui de Rosans avec aide. Ces parcours vous proposent de découvrir notre patrimoine en 1 heure environ. N'hésitez pas à nous demander les plans !

- **La baronnie des princes d'Orange** à Orpierre : partez à la découverte de la cité médiévale de placette en placette, de fontaine en lavoir.
- **Par le chemin des roses** à Rosans : découvrir le village médiéval à votre rythme.
- **Au fil de l'eau** à Serres : découvrir le pied du village classé Petites Cités de Caractère et les abords du Buëch.
- **À travers son histoire et ses paysages** à Sisteron : découvrir la cathédrale, la place de l'horloge , le musée gallo-romain et le panorama sur le rocher de la Baume.



Découverte de fermes

Pays'âmes « Le Théron » à Villebois-les-Pins 06 84 85 42 01



Une visite familiale, goûter, produits locaux.

Ouvert du 1er/3 au 31/12 tous les jours sur rendez-vous



Tarifs 8€ et 5€ moins de 12 ans.

Ferme du Coq à l'âne à Lagrand Garde-Colombe 06 79 79 30 04



Ouvert du 1/3 au 31/10 et vacances de février. Visite guidée, fromagerie

www.fermeducoqalane05.blogspot.fr

Ferme les Jassines à Moydans 04 92 50 89 20



Ouvert de mai à fin septembre .

Visite guidée, fromagerie www.fermelesjassines.com

Les activités

Les promenades

Forêt de Beynaves à Orpierre : cette forêt est située au Col de Beynaves à 1000m d'altitude, c'est un espace naturel de montagne dans une nature préservée. Deux sentiers pédagogiques sont aménagés et accessibles aux personnes handicapées ainsi qu'aux poussettes.

- Le sentier pédagogique de la clairière aux papillons : de juin à septembre observation des 120 espèces de papillons qui ont été recensées, dont 20 rares. Longueur : 300m en 2 boucles, dénivelé positif inférieur à 2m.

- Le sentier forestier de la Pineriaie : découverte de la forêt pour tous, au milieu des pins noirs et des arbres fruitiers redevenus sauvages. Longueur : 1700m - dénivelé positif : 20m.

Pour votre confort, vous trouverez un espace d'accueil avec sanitaires, coin pique-nique et point d'eau ainsi que des aires de repos réparties sur les sentiers.



Le lac de Mison : créé en 1962, classé Espace Naturel Sensible en zone humide pour sa roselière et ses oiseaux migrateurs (47 espèces), sa faune et sa flore (140 espèces).

Pour les déficients visuels des panneaux en braille. Tables de pique-nique.

Nidification du 1er/2 au 30/6, portions fermées.

Durée : 1h Longueur : 2.2kms Dénivelé 17m



Les activités

Les activités sportives, place aux sensations

Centre équestre Equiterra à Ventavon : 06 32 64 92 43 www.equiterra05.com

Poney-club du Thor à Sisteron : 06 75 44 30 58 www.poneyclubduthor.fr

Balades avec des ânes à Lagrand : ferme du coq à l'âne 06 79 79 30 04

Parapente Full Blue Sky à Laragne : vol biplace 06 08 93 20 07 www.fulbluesky.fr

Parapente des Baronnies à Mévouillon : vol biplace 06 61 10 06 84

provence-parapente.com

Parapente Max à Oze : 06 75 86 01 42 parapentemax.monsite-orange.fr

En Montagne à Luz-la-croix-haute : 06 43 38 44 94 www.enmontagne.eu



La baignade



Base de la Germanette à Serres 04 92 67 03 77 location paddle, canoé, VTT, jeux enfants, aire de pique-nique et restaurant, animations. Baignade surveillée juillet /août 10h30 à 18h. Entrée payante

Plan d'eau Le Pigerolles à Rosans 04 92 66 60 14 cadre verdoyant et naturel. Plage aménagée, solarium, espace pique-nique jeux enfants, snack, animations. Baignade surveillée juillet/août de 13h à 19h. Entrée gratuite

Plan d'eau des Marres à Sisteron 04 92 61 34 44 espace arboré, aire de pique-nique, buvette-snack, jeux enfants et jets d'eaux, skate-parc, city stade. Ouvert de mi-juin à fin août de 9h30 à 21h. Baignade surveillée de 11h à 19h. Entrée gratuite

Ces 3 plans d'eau sont équipés de "Tiralo"

Plan d'eau de Champbeau à Ribiers Val Buëch Méouge 04 92 63 20 16 jeux enfants. Entrée payante

Les activités

La pêche

Le Plan d'eau de Riou à Garde-Colombe : 2ème catégorie + 1 secteur pêche à la carpe de nuit ponton handipêche 04 92 66 23 69

Le Lac de Mison : 2ème catégorie brochet, carpe, perche ponton handipêche toute l'année. 04 92 62 21 17


Le Lac du Vivas à Monétier-Allemont : 2ème catégorie. Toute l'année. Autorisation de la pêche à la carpe de nuit du dernier samedi de mars au dernier dimanche d'octobre. Ponton handipêche 06 77 07 09 12


Le Lac de la Germanette : pêche à la mouche no-kill, à la truite. Location de matériel. 06 77 85 83 67

Fédérations : AAPPMA 04 92 32 25 40 www.peche04.fr
AAPPMA 04 77 85 83 67 www.peche-hautes-alpes.com



Divers

 **Observatoire des Baronnies Provençales** à Moydans : 06 86 38 84 72
escape game et soirée coupole
www.obs-bp.com

 **Muséoscope du lac** à Rousset : 04 92 54 50 00
www.museoscope-du-lac.com

On Air soufflerie à Tallard : 06 89 95 33 23
simulateur de chute libre
www.onairsoufflerie.com



Les associations indispensables

- **Association des Paralysés de France APF**

« les heures claires » 04100 Manosque

04 92 33 71 74 50

dd.04@apf.asso.fr

www.apf.asso.fr

- **Association des parents et amis de personnes handicapées**

ADAPEI 04 : antenne de Château-Arnoux-St-Auban

Lotissement les Oliviers Route de St-Jean 04160 Château-Arnoux

04 92 64 15 44

www.adapei-04.fr

- **Association A Perte de Vue**

chez Mme Nicole Joseph rue Haute 04300 Mane

06 63 27 28 49 / 06 89 92 33 16

philip.jm@free.fr

- **Association des sourds et malentendants ACSM**

209 Bd du Temps perdu BP627 041006 Manosque cédex

- **Association des Paralysés de France APF**

7a Bd Général de Gaulle 05000 Gap

04 92 51 68 71

www.apf.asso.fr

- **Association des parents et amis de personnes handicapées**

ADAPEI 05: rue de Villarobert 05000 Gap

04 92 40 23 00

www.adapei05.com

- **Association Alpes Regards 05**

chez Maryline ALIX Les Terrasses du soleil rue de Rochassons 05200 Embrun

04 92 51 67 34

www.alpesregards05.org

- **Association le Monde des sourds pour tous**

22 Bd Général de Gaulle 05300 Gap

09 53 76 59 44

www.asso.lsf.05.free.fr



Médical et paramédical

- **Hôpital de Sisteron** : Toutes urgences médicales et chirurgicales et Centre d'hémodialyse des Alpes 04 92 33 70 00
- **Hôpital de Gap** 04 92 40 61 61 ou 04 92 40 61 20

Professionnels de santé

- **Cabinet Médical** à Laragne-Montéglin 04 92 65 20 33
- **Maison médicale** à Rosans 04 92 66 60 08
- **Maison de santé** à Sisteron 04 86 89 40 40
- **Ambulances**

Sisteron et Laragne-Montéglin e 04 92 61 09 49

Serres 04 92 67 03 60 VSL 24H/24 et 7J/7

- **Garde des dentistes Alpes de Haute Provence** 04 92 31 41 16
- **Garde des dentistes Hautes-Alpes** 04 92 51 94 94
- **MCMS** (matériel médical) à Sisteron 04 92 32 37 21
- **Sud-Est Médical** (matériel médical) à Sisteron 04 92 62 66 50



SAMU 15



Pompiers 18

Urgences 112

Urgences par SMS 114

SOS Médecin 3624

Police Secours 17

Contact

OFFICE DE TOURISME SISTERON-BUËCH BUREAUX D'INFORMATION

de SISTERON

1 Place de la République 04200 Sisteron
04 92 61 36 50
sisteron@sisteron-buech.fr



d'ORPIERRE " Maison de la grimpe"

7 Place des Aires 05700 Orpierre
04 92 66 30 45
orpierre@sisteron-buech.fr



de ROSANS

2 rue A.Briand 05150 Rosans
04 92 66 66 66
rosans@sisteron-buech.fr



de SERRES

Place du lac 05700 Serres
04 92 67 00 67
serres@sisteron-buech.fr

de LARAGNE-MONTÉGLIN

Place des Aires 05300 Laragne-Montéglin
04 92 65 09 38
laragne@sisteron-buech.fr

Notre site : www.sisteron-buech.fr



Offices de
Tourisme
de France



REPUBLIQUE FRANÇAISE





SENSIBILISATION AU HANDICAP



**SISTERON
BUËCH** BARONNIES
PROVENÇALES
OFFICE DE TOURISME

Conception : Office de Tourisme Sisteron Buëch
Crédits photos : Th Vergoz, X. Mordefroid,
Autrement Dit, Bing, Pixabay,

Office de tourisme Sisteron Buëch et ses adhérents

OTSB V5